

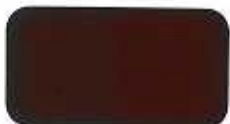
# TOTAN ACE SERIES COLOR SAMPLE

この色見本は紙に塗装しておりますので、実際の仕上がりとは多少の色違いが生じる場合があります。ご了承ください。

## 共通標準色



▲A-4 アカサビ



▲A-7 マルーン



▲A-9 ココアブラウン



▲A-12 ハルノグリーン



▲A-36 ゴールド



▲A-1 オレンジ



▲A-23 スカイブルー



▲A-20 マリンブルー



▲A-26 ディープブルー



▲A-27 ナス組 (艶消)



▲A-31 ブラック (艶消)

## 専用色

【トタンエース#100、#200専用色】



▲A-40 シルバー

【トタンエース#200、トタンエースシリコン専用色】



▲A-60 リフレクションシルバー

## 標準塗装仕様

施工工程	材料	塗装方法	使用シンナー	希釈率 (w/w%)	使用量	施工期間
素地調整	<ul style="list-style-type: none"> <li>ホコリ、水、油類などは、ウエス、シンナーなどで除去し、清掃してください。</li> <li>錆が発生している部分は、サンドペーパーやワイヤーブラシなどで完全に除去してください。</li> <li>錆の発生が著しい場合はプライマーを塗装してください。</li> <li>フクレ、割れ、浮き、錆などの劣化塗膜は、手動工具や電動工具などで周辺から入念に除去してください。</li> </ul>					
トタンエース #100	下塗り (必要に応じて)	●トタンエース#100プライマー	●刷毛 ●ローラー ●エアースプレー	●トタンエース#100刷毛用シンナー ●トタンエース#100スプレー用シンナー	35~60% 50~70% 40~60%	●刷毛 2時間以上 (20℃) ●スプレー 30分以上 (20℃)
	上塗り (2回)	●トタンエース#100	●刷毛 ●ローラー ●エアースプレー ●エアレススプレー	●トタンエース#100刷毛用シンナー ●トタンエース#100スプレー用シンナー	40~60% 70~80% 55~65%	
※トタン板が新しく光沢がある場合は、置き上げてから3か月以上経過後に光沢が減少してから、当社の金属専用ウォッシュプライマーで下塗りをしてください。						
トタンエース #200	下塗り (必要に応じて)	●トタンエース#200プライマー	●刷毛 ●ローラー ●エアースプレー ●エアレススプレー	●トタンエース#200シンナー または ●塗料用シンナー	5~15% 10~20% 10~15%	●刷毛 3時間以上 (20℃) ●スプレー 3時間以上 (20℃)
	上塗り (2回)	●トタンエース#200	●刷毛 ●ローラー ●エアースプレー ●エアレススプレー	●トタンエース#200シンナー または ●塗料用シンナー	15~25% 30~40% 25~35%	
※トタン板が新しく光沢がある場合は、置き上げてから3か月以上経過後に光沢が減少してから、当社の金属専用ウォッシュプライマーで下塗りをしてください。						
トタンエース シリコン	下塗り (必要に応じて)	●エポキシプライマー	●刷毛 ●ローラー ●スプレー	●エポキシシンナー	0~10%	●刷毛 18時間以上 (20℃) ●スプレー 30時間以上 (20℃)
	上塗り (2回)	●トタンエースシリコン	●刷毛、ローラー ●エアースプレー ●エアレススプレー	●トタンエースシリコンシンナー または ●塗料用シンナー	15~25% 30~40% 25~35%	
※素地調整で下地が露出している箇所は、エポキシプライマーでタッチアップしてから上塗りを塗装してください。						

### ■塗装上の注意

- 各種トタンエースの梱包および塗料機器の洗浄は、必ず各仕様で指定されているシンナーを使用してください。
- 使用前に塗料を充分攪拌してください。
- トタン表面が50%以上のときや水で濡れている場合、また、表面に油や水のある場合は塗装を中止してください。
- 気温が5℃以下るときは塗装しないでください。
- 塗装作業後、2~4時間以内に高湿や結露の可能性があると、また、風の強いときなどは塗装しないでください。
- 作業中に塗料の粘度が増加した場合は、各仕様で指定されているシンナーを加えて調整してください。
- 使用後の塗料は密閉して保管してください。
- 引火性塗料のため、保管場所、火気には十分に注意してください。

【施工にあたっては、塗料容器の製品ラベルに記載の「注意事項」をよく読んでから使用してください】